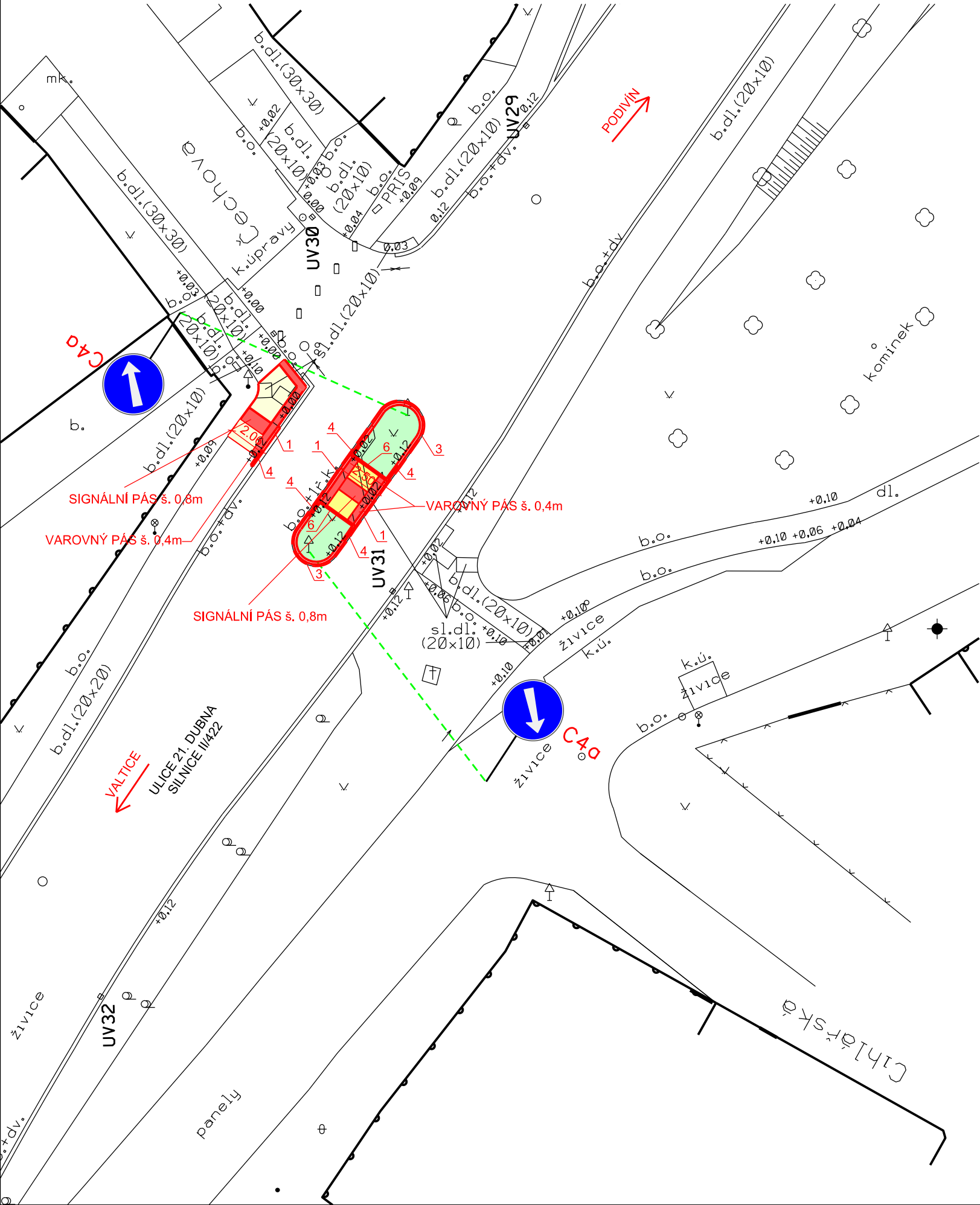


E.6 Situace dělicího ostrůvku u ul. Čechova  
M 1:250

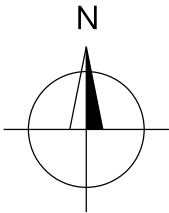


LEGENDA:

- NÁVRH
- ZAMĚŘENÍ STÁVAJÍCÍHO STAVU
- NAVRŽENÁ PLOCHA PRO PĚŠÍ  
(SO102, PŘEDLÁŽDNĚNÍ)
- NAVRŽENÁ PLOCHA PRO PĚŠÍ  
(SO102, NOVÁ KONSTRUCE)
- NAVRŽENÝ VJEZD K NEMOVITOSTI  
(SO102, NOVÁ KONSTRUCE)
- NAVRŽENÁ ZELEŇ (SO801)

Tabulka obrubníků

číslo	typ	převýšení
1	ABO 100/15/15	+2 cm
2	ABO 100/15/15	+5 cm
3	ABO 100/15/25	+13 cm
4	ABO 100/15/25 - přechodový	+2 cm - +13 cm
5	ABO 100/15/25 - přechodový	+5 cm - +13 cm
6	ABO 100/10/25	+0 cm



Souřadnicový systém: JTSK      Výškový systém: B.p.v

Zodp. projektant:	Vedoucí projektant:	Vypracoval:	<div><div><div>VIA Designe</div><div>Via Designe, s.r.o. Na Zahradách 16, 690 02 Břeclav Tel. 519 326 370, fax 519 331 401 e-mail: viadesigne@viadesigne.eu</div></div></div>	
Ing. Bořek Zvědělík 	Ing. Bořek Zvědělík 	Ing. Petra Masaříková 		
OÚ: Lednice		KrÚ: Jihomoravský	Formát:	3 x A4
Objednatel: Správa a údržba silnic Jihomoravského kraje, p.o.k.			Datum:	VIII/2015
Akce:  II/422 Lednice - okružní křižovatka			Číslo zakázky:	VD10815
			Měřítko:	1 : 250
			Stupeň dokumentace:  PDPS	Výtisk číslo:
Příloha:  Situace dělicího ostrůvku u ul. Čechova	Příloha číslo:  E.6			